

**VIỆN NGHIÊN CỨU HẢI SẢN**  
**TRUNG TÂM DỰ BÁO NGƯ TRƯỜNG KHAI THÁC HẢI SẢN**

**Ngư trường khai thác nghề câu vàng cá ngừ đại dương tháng 01/2014**

Ngư trường khai thác chính của nghề câu cá ngừ đại dương trong tháng 1/2014 chủ yếu tập trung ở vùng biển thuộc QĐ Hoàng Sa, xa bờ Trung bộ và QĐ Trường Sa, cụ thể;

**- Ngư trường QĐ Hoàng Sa:**

**+ Ngư trường khu vực phía Bắc và Tây Bắc QĐ Hoàng Sa:**

Năng suất ước đạt >20kg/100 lưới câu có khoảng vĩ tuyến bắc từ 16<sup>00</sup>'N - 18<sup>00</sup>'N, kinh độ đông từ 111<sup>30</sup>'E - 113<sup>00</sup>'E;

Năng suất ước đạt khoảng từ 15-20kg/100 lưới câu có vĩ tuyến bắc từ 17<sup>00</sup>'N - 18<sup>00</sup>'N, kinh độ đông từ 110<sup>30</sup>'E - 111<sup>30</sup>'E và vĩ tuyến bắc từ 16<sup>00</sup>'N - 17<sup>00</sup>'N, kinh độ đông từ 110<sup>00</sup>'E - 110<sup>30</sup>'E;

Năng suất khai thác ước đạt khoảng từ 10-15kg/100 lưới câu có vĩ tuyến bắc từ 15<sup>30</sup>'N - 16<sup>00</sup>'N và kinh độ đông từ 110<sup>00</sup>'E - 110<sup>30</sup>'E,

**+ Ngư trường khu vực phía Đông và Đông Bắc QĐ Hoàng Sa:**

Năng suất ước đạt >20kg/100 lưới câu gồm vùng biển;

có khoảng vĩ tuyến bắc từ 17<sup>00</sup>'N - 18<sup>00</sup>'N, kinh độ đông từ 113<sup>00</sup>'E - 115<sup>00</sup>'E;

có khoảng vĩ tuyến bắc 15<sup>30</sup>'N - 16<sup>30</sup>'N, kinh độ đông từ 113<sup>30</sup>'E - 115<sup>00</sup>'E;

có khoảng vĩ tuyến bắc 15<sup>00</sup>'N - 17<sup>30</sup>'N, kinh độ đông từ 115<sup>00</sup>'E - 117<sup>00</sup>'E;

Năng suất ước đạt khoảng từ 15-20kg/100 lưới câu có vĩ tuyến bắc từ 16<sup>30</sup>'N - 17<sup>00</sup>'N, kinh độ đông từ 113<sup>00</sup>'E - 115<sup>00</sup>'E, vĩ tuyến bắc từ 17<sup>30</sup>'N - 18<sup>00</sup>'N, kinh độ đông từ 115<sup>00</sup>'E - 117<sup>00</sup>'E

**+ Ngư trường khu vực phía Nam và Đông Nam QĐ Hoàng Sa:**

Năng suất ước đạt >20kg/100 lưới câu tập trung ở 3 khu ô;

**T20** có khoảng vĩ tuyến bắc từ 13<sup>30</sup>'N - 14<sup>00</sup>'N, kinh độ đông từ 111<sup>30</sup>'E - 112<sup>00</sup>'E

**X21** có khoảng vĩ tuyến bắc từ 13<sup>30</sup>'N - 14<sup>00</sup>'N, kinh độ đông từ 113<sup>30</sup>'E - 114<sup>00</sup>'E

**Y19** có khoảng vĩ tuyến bắc từ 14<sup>00</sup>'N - 14<sup>30</sup>'N, kinh độ đông từ 114<sup>00</sup>'E - 114<sup>30</sup>'E

Năng suất ước đạt khoảng từ 15-20kg/100 lưới câu ở vùng biển;

có vĩ tuyến bắc từ 13<sup>30</sup>'N - 15<sup>00</sup>'N, kinh độ đông từ 112<sup>00</sup>'E - 112<sup>30</sup>'E và có vĩ tuyến bắc từ 12<sup>30</sup>'N - 14<sup>00</sup>'N, kinh độ đông từ 113<sup>00</sup>'E - 114<sup>30</sup>'E.

Năng suất khai thác ước đạt khoảng từ 10-15kg/100 lưới câu ở vùng biển

có vĩ tuyến bắc từ 12<sup>00</sup>'N - 13<sup>30</sup>'N và kinh độ đông từ 112<sup>00</sup>'E - 113<sup>00</sup>'E;

có vĩ tuyến bắc từ 14°00'N - 14°30'N và kinh độ đông từ 112°30'E - 114°00'E;

có vĩ tuyến bắc từ 13°30'N - 15°00'N và kinh độ đông từ 114°30'E - 114°00'E;

**- Ngư trường xa bờ Trung bộ:**

Năng suất ước đạt khoảng từ 15-20kg/100 lưới câu có vĩ tuyến bắc từ 13°30'N - 14°00'N, kinh độ đông từ 110°00'E - 111°30'E.

Năng suất khai thác ước đạt khoảng từ 10-15kg/100 lưới câu có vĩ tuyến bắc từ 12°30'N - 13°30'N, kinh độ đông từ 110°00'E - 111°00'E và vĩ tuyến bắc từ 14°00'N - 14°30'N, kinh độ đông từ 110°00'E - 111°00'E.

**- Ngư trường QĐ Trường Sa:**

**+ Ngư trường phía Đông và Đông Bắc QĐ Trường Sa:**

Năng suất ước đạt >20kg/100 lưới câu tập trung ở khu ô **Ac28** (vĩ tuyến bắc từ 9°30'N - 10°00'N và kinh độ đông từ 116°00'E - 116°30'E)

Năng suất ước đạt khoảng từ 15-20kg/100 lưới câu thuộc khu ô có vĩ tuyến bắc từ 10°00'N - 12°00'N và kinh độ đông từ 115°30'E - 116°30'E.

Năng suất khai thác ước đạt khoảng từ 10-15kg/100 lưới câu có vĩ tuyến bắc từ 10°30'N - 11°30'N, kinh độ đông từ 114°00'E - 115°30'E và vĩ tuyến bắc từ 12°00'N - 12°30'N, kinh độ đông từ 115°30'E - 117°00'E.

**+ Ngư trường phía Nam và Tây Nam QĐ Trường Sa:**

Năng suất ước đạt >20kg/100 lưới câu tập trung ở khu ô **Y31** (vĩ tuyến bắc từ 8°00'N - 8°30'N và kinh độ đông từ 114°00'E - 114°30'E)

Năng suất ước đạt khoảng từ 15-20kg/100 lưới câu thuộc khu ô có vĩ tuyến bắc từ 6°30'N - 7°30'N, kinh độ đông từ 110°00'E - 110°30'E và từ 7°00'N - 7°30'N, kinh độ đông từ 111°30'E - 112°30'E.

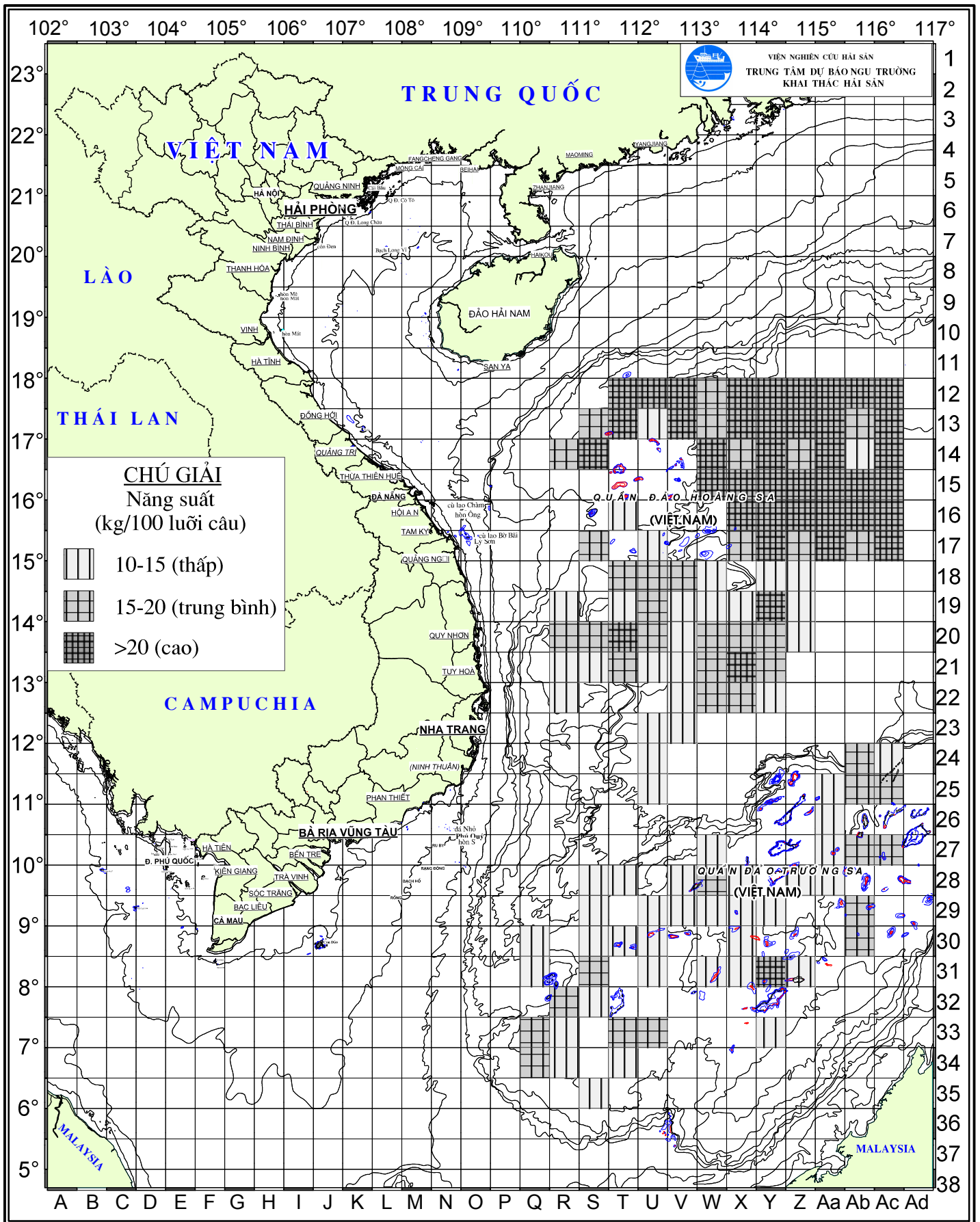
Năng suất khai thác ước đạt khoảng từ 10-15kg/100 lưới câu ở vùng

có vĩ tuyến bắc từ 8°00'N - 9°00'N, kinh độ đông từ 110°00'E - 111°00'E;

vĩ tuyến bắc từ 8°30'N - 10°00'N, kinh độ đông từ 111°00'E - 112°00'E;

vĩ tuyến bắc từ 9°00'N - 10°00'N, kinh độ đông từ 112°30'E - 114°30'E;

và vĩ tuyến bắc từ 8°00'N - 8°30'N, kinh độ đông từ 113°00'E - 114°00'E.



**BẢN DỰ BÁO NGƯ TRƯỜNG NGHỀ CÂU THÁNG 1 NĂM 2014**